



durowash

*ghiaietto lavato
washed gravel*

Sassi di fiume, marmi pregiati, pietre naturali di forme e dimensioni diverse, unite ad un impasto naturale o colorato, permettono di ottenere pavimenti architettonici unici, resistenti, duttili e funzionali. Durowash è un pavimento in ghiaietto lavato ideale per piazze, viali, marciapiedi ma anche cortili ed aree esterne. La soluzione ideale per arredare l'esterno con creatività e prestigio.

River stones, precious marble, natural stones with different shapes and dimensions, combined with natural or coloured mixture, that allowed to obtain unique architectural, resistant, ductile and functional floors.

Durowash is a washed gravel floor, suitable for squares, avenues, sidewalks, but also courtyards and outdoor areas.

The ideal solution to furnish the outdoor with creativity and prestige.

Proprietà

Facile manutenzione

Ritiro limitato

Infinite combinazioni cromatiche e grafiche

Applicabile sia su calcestruzzo fresco (spess. min 12 cm) che su massetto in calcestruzzo esistenti

Properties

Easy to maintain

Limited shrinkage

Endless chromatic combinations and graphics

Possibility to apply it both on fresh concrete (min. thickness 12 cm) and on pre-existent concrete slab.





Durowash può essere realizzato su calcestruzzo fresco o indurito; una soluzione ideale anche per rinnovare pavimentazioni esistenti. Grazie ad un'ampia gamma di colori di base e alle molteplici tipologie di pietre, sia in ciottoli che in granulati, nonché alla loro pezzatura è possibile creare un pavimento esclusivo, personalizzabile ed originale adatto a tutti i tipi di ambiente.

Durowash can be realized on fresh or hard concrete and it is an ideal solution also to renew pre-existent floorings.

Thanks to the wide range of basic colours, to the several typologies of stones (pebbles or grains) and to its size, it is possible to create an exclusive floor, personalized and original, suitable for all the types of environments.



Palette Colori

Colori indicativi che possono variare per motivi di stampa e metodo applicativo. Durocem non garantisce pertanto la perfetta corrispondenza cromatica. Indicative colours that can vary depending on printing method and on method of application. Durocem cannot therefore guarantee the perfect chromatic correspondence.

basi
bases



bianco XM



bianco M



crema C6



cipria C7



grigio K



naturale A



grigio FH



antracite D



sabbia CHTT



giallo G



tabacco F1



salmone S



rosso B



bruno C1

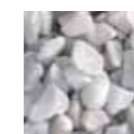


verde E

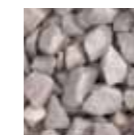


blu Y1

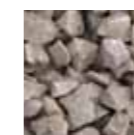
granulati G / ciottoli C
grains G / pebbles C



bianco carrara
G / C



bianco zandobbio
G / C



breccia aurora
G / C



arabescato rosso
G / C



giallo mori
G / C



giallo siena
G / C



breccia pernice
G / C



marrone G / C



rosso verona
G / C



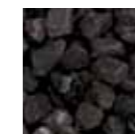
granitello
G



bardiglio
G / C



occhialino
G / C



basalto
G



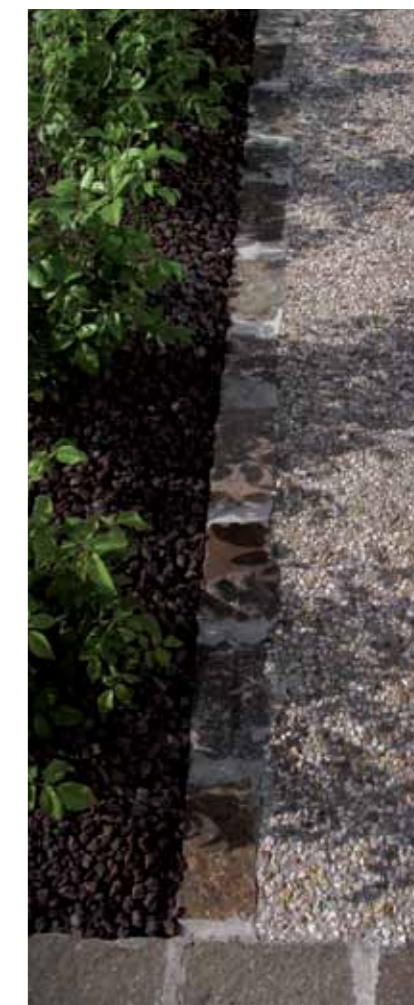
verde alpi
G / C



lapislazzulo
G



nero ebano G / C



Granulometrie Granulati

Granulometry of Grains

S 5 / 8 mm **L** 12 / 16 mm

M 8 / 12 mm **XL** 16 / 22 mm

Granulometrie Ciottoli

Granulometry of Pebbles

S 4 / 8 mm **L** 7 / 15 mm

M 5 / 12 mm **XL** 15 / 25 mm