

PAVIMENTI IN CALCESTRUZZO



indurenti

Gli Indurenti Superficiali Durocem

sono prodotti premiscelati con una formulazione speciale composta da aggregati minerali o metallici, additivi, cemento, microfibre e sono appositamente studiati per evitare le cavillature.

Sono a base cementizia e vengono incorporati in superficie per migliorare la resistenza all'abrasione e all'urto di un pavimento industriale.

Possono essere applicati con metodo tradizionale a pastina o a spolvero.

Tutti i Prodotti sono disponibili in due versioni:

VERSIONE S e VERSIONE HP



VERSIONE STANDARD (S)

Prodotti naturali per usi convenzionali, da applicare sia a pastina che a spolvero.

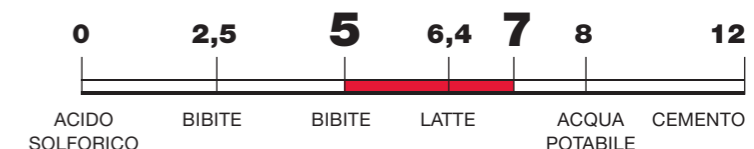
VERSIONE HP

Prodotti ad alta tecnologia a minor ritiro e assorbimento. Aumentano la resistenza all'abrasione. Rinvigoriscono il colore creando tonalità che fanno di un pavimento industriale un pavimento di prestigio.

05

Indice di Acidità 5<PH<7

La versione HP degli Indurenti Durocem è formulata per valori PH compresi tra 5 e 7.



INDURENTI SUPERFICIALI

Modalità di Impiego

PASTINA FRESCO SU FRESCO

12 / 24 Kg/m² - 5 / 10 mm

Garantisce elevate prestazioni

Per traffici intensivi con garanzia della quantità /m²

E' il metodo consigliato da Durocem per ottenere pavimenti di elevato prestigio estetico e funzionale.

Impastare l'indurente in betoniera con 4/5 litri di acqua per ogni sacco di prodotto.

Stendere l'impasto, manualmente o con apposita pompa, sulla superficie ancora fresca in fase di presa avendo cura di distribuire il prodotto in modo uniforme e rispettando lo spessore desiderato. I pavimenti realizzati con questo metodo possono essere levigati in qualsiasi momento portando a vista gli inerti contenuti nella massa e permettendo così di rinnovare nel tempo la brillantezza e funzionalità del pavimento.

PFF

PASTINA
fresco su fresco

5 ÷ 10 mm

PASTINA RASATA

3 ÷ 4 mm

PASTINA RASATA

6 / 10 Kg/m² - Fresco su fresco - 3 / 4 mm

Consente di ottenere una superficie omogenea con garanzia della quantità /m²
Per traffico elevato.

Impastare l'indurente in betoniera con 3/4 litri di acqua per ogni sacco di prodotto.

Stendere l'impasto sulla superficie ancora fresca in fase di presa avendo cura di distribuire il prodotto in modo uniforme e rispettando lo spessore desiderato.

PR

METODO A PASTINA



STESURA MECCANICA

4 / 8 Kg/m² - 2 / 3 mm

Consente una buona uniformità del prodotto a parità di consumo (rispetto allo spolvero manuale) e un buon ancoraggio al sottostante calcestruzzo.

Il prodotto deve essere applicato meccanicamente in due o più volte successive, a secco e in modo uniforme, sul calcestruzzo fresco (in fase di presa) con spessore costante da 2 a 3 mm. Quantità consigliata 4-8 Kg/m².

STM

SPOLVERO MANUALE

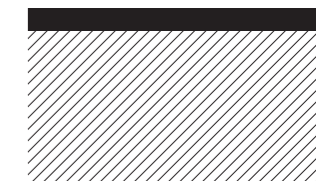
3 / 6 Kg/m² - 2 / 3 mm

Metodo tradizionale che garantisce un'elevata resistenza all'abrasione nonostante la quantità al m² non sia costante.

Il prodotto deve essere applicato manualmente in due o più volte successive, a secco e in modo uniforme, sul calcestruzzo fresco (in fase di presa) in ragione di 3-6 Kg/m².

SPM

SPOLVERO



METODO A SPOLVERO

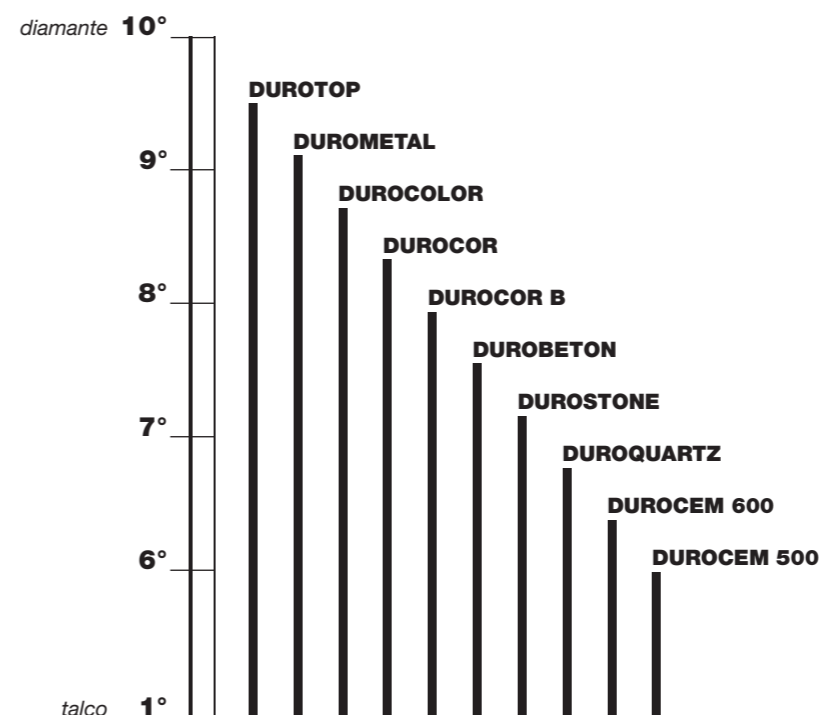


METODO A SPOLVERO



Scala MOHS

La scala Mohs misura la durezza degli aggregati che compongono ciascun indurente.



CARATTERISTICHE



Pronti all'Uso



Antipolvere



Antiscivolo



Facile Pulizia



Non Infiammabili



Resistenti nel Tempo



Resistenti a Idrocarburi e Olii Minerali

traffico destinazioni d'uso abrasione compressione flessione DIN test

DUROCEM 500 S

Prodotto competitivo senza fibre, con aggregati di quarzo	medio normale	laboratori, magazzini, parcheggi ecc...	≤ 5,5 cm³/50 cm² BÖHME: A6-I	≥ 71 N/mm² C70	≥ 11 N/mm² F10	Gruppo A
STM SPM						

DUROCEM 600 S

Prodotto composto senza fibre, da mix di inerti al corindone	medio alto	laboratori, magazzini, parcheggi ecc...	≤ 5,8 cm³/50 cm² BÖHME: A6-I	≥ 79 N/mm² C70	≥ 11 N/mm² F10	Gruppo A
STM SPM						

DUROQUARTZ S/HP

Prodotto standard con aggregati di quarzo	medio alto	industrie, laboratori, magazzini, parcheggi ecc...	≤ 5,4 cm³/50 cm² BÖHME: A6-I	≥ 79 N/mm² C70	≥ 10,6 N/mm² F10	Gruppo A
PFF PR STM SPM						

DUROSTONE S/HP

Prodotto con basalto e quarzo	medio alto	industrie, negozi, laboratori, magazzini, logistica ecc...	≤ 3 cm³/50 cm² BÖHME: A3-I	≥ 85 N/mm² C80	≥ 9,27 N/mm² F7	Gruppo A
PFF PR STM SPM						

DUROCOR B S/HP

Prodotto con quarzo e corindone	medio / alto	industrie, magazzini, centri commerciali, laboratori, logistica, officine ecc...	≤ 2,9 cm³/50 cm² BÖHME: A3-I	≥ 72,5 N/mm² C70	≥ 10,5 N/mm² F10	Gruppo A
PFF PR STM SPM						

DUROCOR S/HP

Prodotto con quarzo ed elevato contenuto di corindone	medio / alto intensivo	industrie, magazzini, centri commerciali, laboratori, logistica, officine ecc...	≤ 2,9 cm³/50 cm² BÖHME: A3-I	≥ 86 N/mm² C80	≥ 9 N/mm² F7	Gruppo A
PFF PR STM SPM						

DUROCOLOR S/HP

Prodotto con colori intensi e brillanti. Alta resistenza all'abrasione	alto intensivo	centri commerciali, grandi magazzini, show room ecc...	≤ 1,5 cm³/50 cm² BÖHME: A1,5-I	≥ 103 N/mm² C80	≥ 9,9 N/mm² F7	Gruppo KS
PFF PR STM SPM						

DUROTOP S/HP

Scala Mohs 9 Alta resistenza all'abrasione	intensivo LGV - AGV robot	industrie, ceramiche, magazzini intensivi, hangar ecc...	≤ 1,5 cm³/50 cm² BÖHME: A1,5-I	≥ 94 N/mm² C80	≥ 10,99 N/mm² F10	Gruppo KS
PFF PR STM SPM						

DUROMETAL S/HP

Speciale prodotto con aggregati metallici	resistente all'urto	industrie meccaniche e metallurgiche, magazzini per mezzi cingolati, ecc...	≤ 2,7 cm³/50 cm² BÖHME: A3-I	≥ 106 N/mm² C80	≥ 14 N/mm² F10	Gruppo M
PFF PR STM						

DUROQUARTZ RAMPE

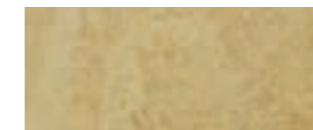
Prodotto specifico per la realizzazione di rampe di accesso a lisca di pesce o scopate	medio / alto	rampe d'accesso	≤ 5,4 cm³/50 cm² BÖHME: A6-I	≥ 80 N/mm² C80	≥ 10,6 N/mm² F10	Gruppo N
PFF						

Palette Colori

Colori indicativi che possono variare per motivi di stampa e metodo applicativo. Durocem non garantisce pertanto la perfetta corrispondenza cromatica. Imballaggio: sacchi politenati da 25 Kg su pallets da 1575 kg (63 sacchi) con cappuccio termoretraibile. Quantitativo minimo 1000 Kg.



bianco XM *



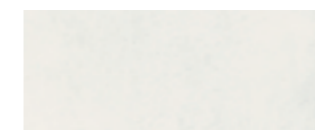
sabbia CHTT *



bianco M *



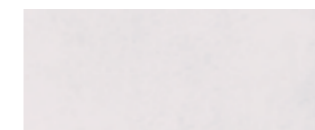
giallo G *



crema C6 *



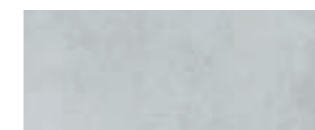
tabacco F1



cipria C7 *



salmone S *



grigio K *



rosso B



naturale A



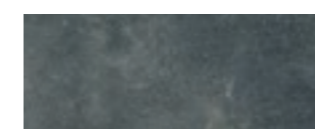
bruno C1



grigio FH *



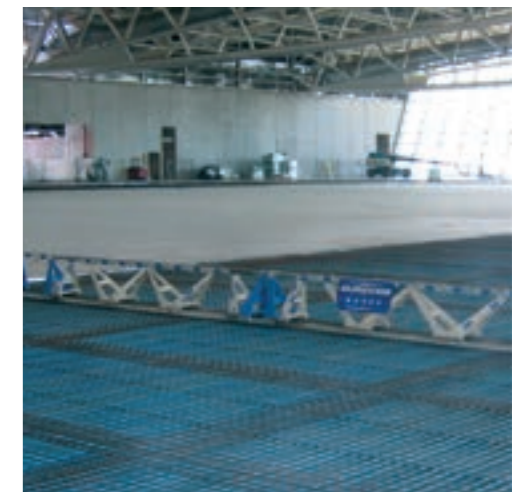
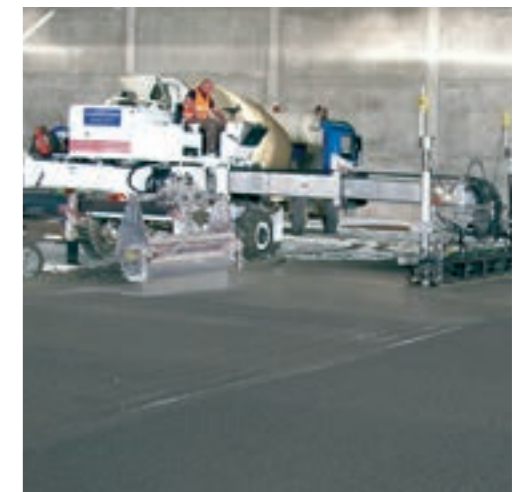
verde E



antracite D



blu Y1 *



* COLORI CONTENENTI CEMENTO BIANCO

Per i Colori contenenti Cemento Bianco si suggerisce l'utilizzo del metodo a PASTINA con lisciatura a mezzo Palette Teflon. Non coprire con Cellophane. Non utilizzare Curing ma coprire il pavimento con TNT e mantenerlo umido per almeno 10 / 15 gg.